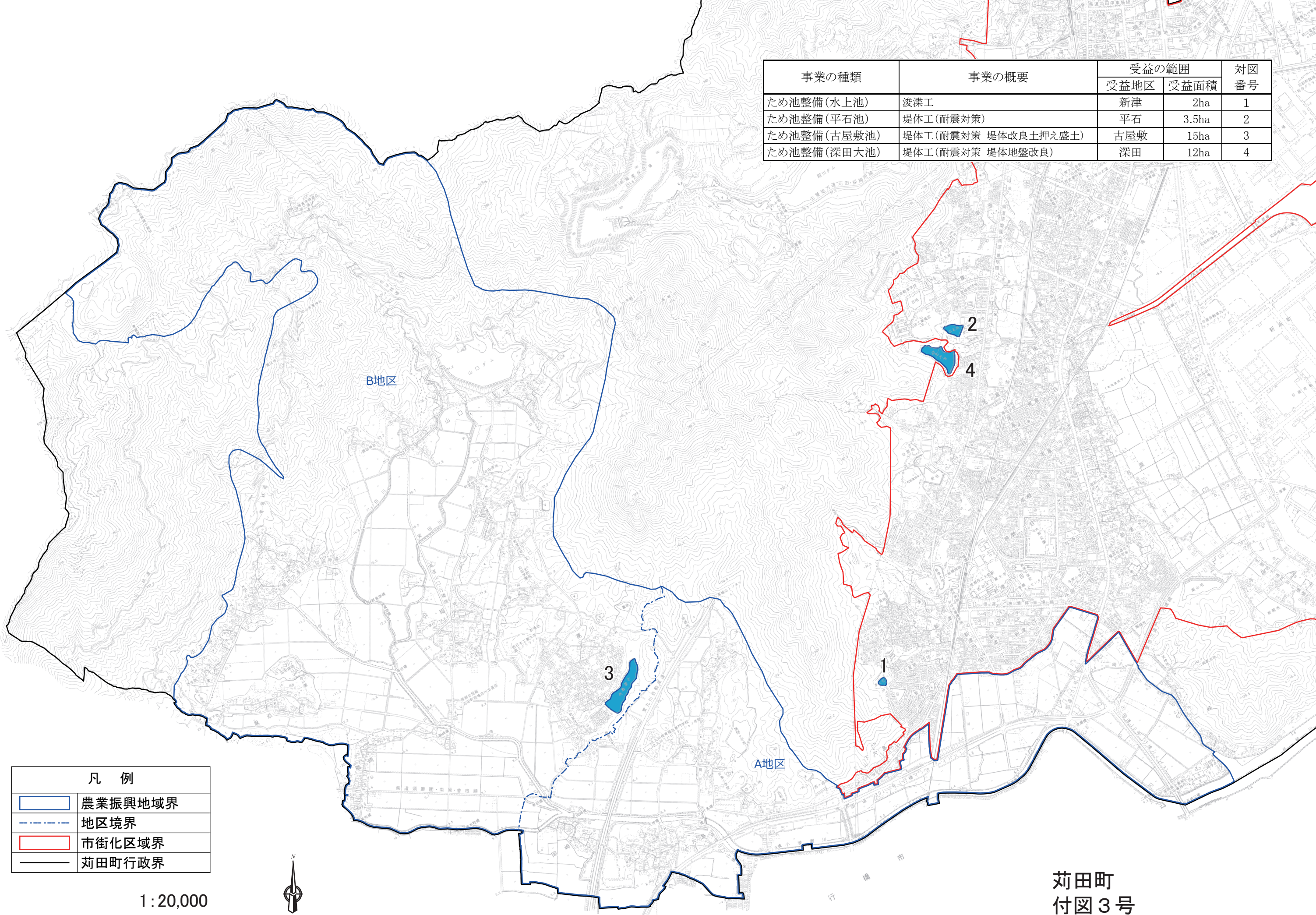
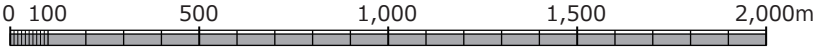


| 事業の種類       | 事業の概要               | 受益の範囲 |       | 対図<br>番号 |
|-------------|---------------------|-------|-------|----------|
|             |                     | 受益地区  | 受益面積  |          |
| ため池整備(水上池)  | 浚渫工                 | 新津    | 2ha   | 1        |
| ため池整備(平石池)  | 堤体工(耐震対策)           | 平石    | 3.5ha | 2        |
| ため池整備(古屋敷池) | 堤体工(耐震対策 堤体改良土押え盛土) | 古屋敷   | 15ha  | 3        |
| ため池整備(深田大池) | 堤体工(耐震対策 堤体地盤改良)    | 深田    | 12ha  | 4        |



| 凡 例 |         |
|-----|---------|
|     | 農業振興地域界 |
|     | 地区境界    |
|     | 市街化区域界  |
|     | 苅田町行政界  |

1:20,000



苅田町  
付図3号  
農用地等保全整備計画図